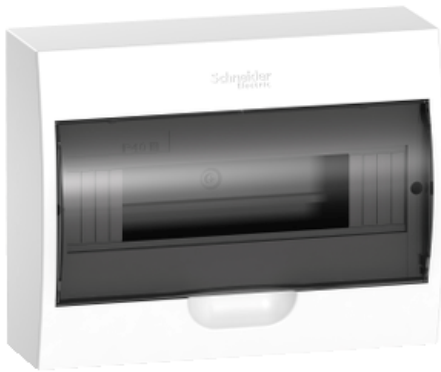


Спецификация на продукт Характеристики

EZ9E112S2S

Модулно табло Easy 9 за открит монтаж 1 ред,
12 модула, с прозрачна врата



Заглавна страница

Обхват	Easy9
Product or component type	Табло
Тип табло	Модулна кутия
Nb of 18 mm modules per row	12

Допълнителни устройства

Монтаж на таблото	Повърхност
9 mm клеми	24
Nb of horizontal rows	1
Цялостен брой 18 mm модули	12
Тип шини	DIN
Тип инсталация	Вътрешен
Функция на клемен блок	Земя / неутрал
Номера на клемите	2 Земя / неутрал (Завити) с 8
Кабелен вход	Фабрично разпробити кабелни отвори
Type of door	Опушен
Страна на отваряне на вратата	Обратим (180 °)
[In] номинален ток	63 A
[Ue] номинално работно напрежение	400 V AC
[Uimp] Устойчивост на импулсно напрежение	2,5 kV
[Ue] Изолационно напрежение	500 V
Материал на таблото	Табло: Самозагасяща се пластмаса
Широчина	Отвън: 256 mm
Височина	Отвън: 200 mm
Дълбочина	Отвън: 94 mm
Цвят	Бял (RAL 9003)

Тегло на продукта 810 g

Околна среда

Стандарти	IEC 60670-1-24
Огнеупорно	650 °C 1800 s) в съответствие с IEC 60695-2-10
Степен на защита IP	IP40 в съответствие с IEC 60529 (Затворена врата) IP30 в съответствие с IEC 60529 (Отворена врата)
Степен на защита IK	IK07 в съответствие с IEC 62262
Ниво на замърсяване	2
Температура на околния въздух при работа	-5...60 °C
Температура на околния въздух за складиране	-15...70 °C

Устойчивост на офертата

Статус на офертата за устойчиво развитие	Продукт Green Premium
Регламенти на REACh	Декларация на REACh
Директивата за ограничението на опасните вещества на ЕС	Проактивно съответствие (продукт извън правния обхват на Директивата за ограничението на опасните вещества на ЕС) Декларация на Директивата за ограничението на опасните вещества на ЕС
Без живак	Да
Информация за освобождаване от RoHS	Да
Регламент на Китай относно RoHS	Декларация на Китай относно RoHS Продуктът е извън правния обхват на RoHS за Китай. Декларация на веществото за Ваша информация.
Оповестяване за опазване на околната среда	Екологичен профил на продукт